



Installationsanleitung für die Schriftarten

Die Schriftarten für unsere Vorlagen sind normalerweise bei Microsoft Word bereits installiert und Du musst nichts tun. Sollte das nicht der Fall sein, kannst Du die Schriftarten von einer der Seiten hier herunterladen und installieren:

<https://www.fontpalace.com/font-download/Calibri/>

<https://www.fontsmarket.com/font-download/calibri>

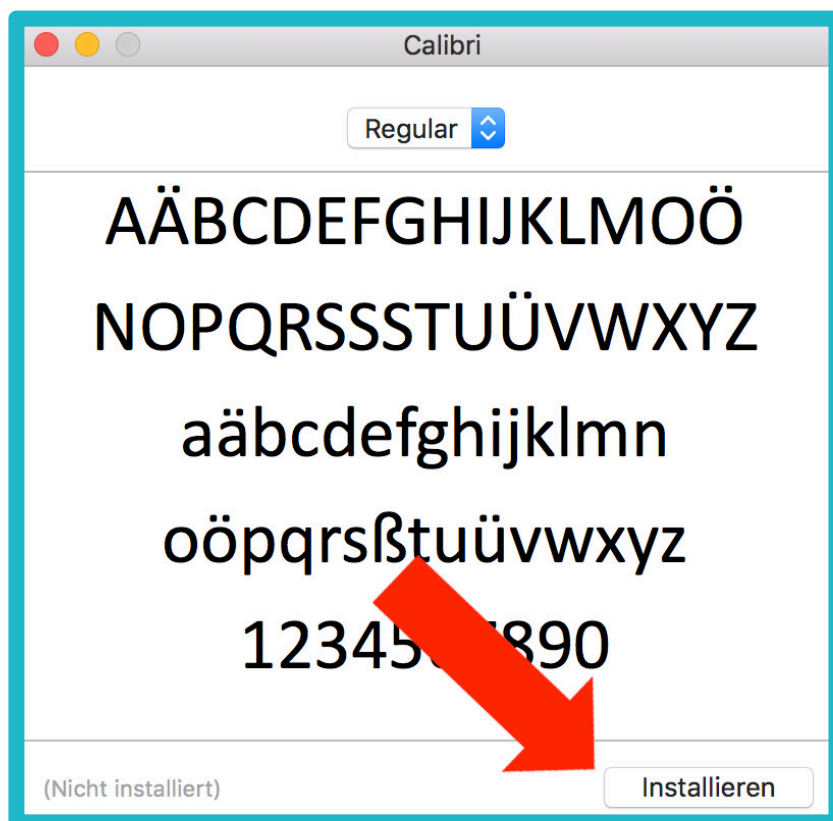
http://www.911fonts.com/font-download/download_CenturyGothicRegular_4365.htm

Klicke auf der Webseite einfach auf „Download“. Du findest die heruntergeladene Datei in Deinem Download-Ordner:



Klicke doppelt auf die Datei und die Installationsoberfläche öffnet sich.

Hier klickst Du einfach auf „Installieren“.



Es passiert nichts weiter. Die Schriftart ist installiert und Du kannst das kleine Tool schließen. Schließe Word und öffne die Vorlage erneut. Nun wird die Schriftart automatisch geladen.

Herzlichen Glückwunsch. Du bist ready to go!